

# Müll stinkt nicht zum Himmel

Erfreulich: die Müllgebühren im Jahresvergleich – es gibt kaum Erhöhungen in den Gemeinden.

**JAUNTAL.** Obwohl sich die Finanzschlinge für die Gemeinden immer enger zieht, gibt es noch gute Nachrichten für die

Gemeindebürger. Die Müllgebühren wurden im Vergleich zum Vorjahr kaum erhöht. Erhöhungen gab es nur in den

Gemeinden Völkermarkt, Eisenkappel-Vellach und Griffen. In Völkermarkt und Eisenkappel-Vellach handelt es sich bei der Erhöhung um die Indexanpassung. „Bei uns wurden die Tarife am Recyclinghof gestri-

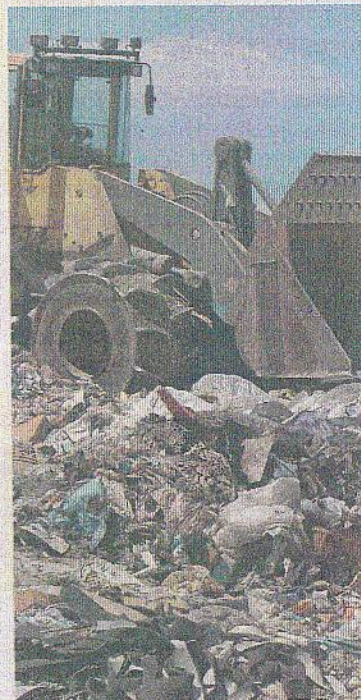
chen. Es kann alles gratis abgegeben werden, außer Hausmüllsäcken und Autoreifen, was eine Verwaltungsvereinfachung darstellt“, begründet Christian Kostenko die Erhöhung.

## Keine Bereitstellungsgebühr

In der Marktgemeinde Eberndorf gibt es keinen 60 Liter-Sack, dafür wird eine 80 Liter-Tonne für 129,20 Euro (inklusive Bereitstellungsgebühr) pro Jahr angeboten.

In Globasnitz sind in der Müllgebühr auch die Kosten für die jährlich stattfindende Sperrmüllaktion enthalten.

Interessant ist, dass beispielsweise die Gemeinde Neuhaus keine Bereitstellungsgebühr verrechnet. Hingegen können die Gemeindebürger von Eisenkappel-Vellach einen 60 Liter-Sack-Jahresvorrat um 37,85 Euro erwerben.



Erfreulich: Die Müllgebühren wurden kaum erhöht

## MÜLLGEBÜHREN IM JAUNTAL

Gemeinde	60 Liter Sack	120 Liter Tonne pro Abholung	240 Liter Tonne pro Abholung	Bereitstellungsgebühr/Jahr	Abholintervall
BLEIBURG	4,50 →	9,-/inkl.* →	15,-/inkl.* →	-----	alle drei Wochen
DIEX	4,40 →	7,50/inkl.* →	13,10/inkl.* →	-----	alle vier Wochen
EBERNDORF	-----	157,-/inkl.* →	288,30/inkl.* →	-----	alle zwei Wochen
EISENKAPPEL-VELLACH	2,50/37,85 ↗	3,78/75,70 ↗	6,49/151,41 ↗	-----	14-tägig/monatl.
FEISTRITZ OB BLEIBURG	4,30 →	9,90/inkl.* →	16,90/inkl.* →	-----	alle vier Wochen
GALLIZIEN	6,- →	7,50/inkl.* →	15,10/inkl.* →	-----	alle zwei Wochen
GLOBASNITZ	3,60 →	7,50/inkl.* →	14,90/inkl.* →	-----	18 Abfahren/Jahr
GRIFFEN	5,30/inkl.* ↗	8,50/inkl.* ↗	15,60/inkl.* ↗	-----	jede 2./4. Woche
NEUHAUS	5,06 →	9,02 →	16,50 →	-----	13/26 Mal/Jahr
RUDEN	4,10 →	8,41/inkl.* →	16,37/inkl.* →	-----	zwei-/vierwöchig
ST. KANZIAN	3,- →	5,30/inkl.* →	9,50/inkl.* →	-----	13/26 Mal/Jahr
SITTERSDORF	5,- →	6,60/inkl.* →	10,50/inkl.* →	-----	alle vier Wochen
VÖLKERMARKE	4,14 ↗	8,-/inkl.* ↗	13,29/inkl.* ↗	-----	je nach Zone

Quelle: Informationen der Gemeinden

\* inkl. Bereitstellung

↗ ... gestiegen ↘ ... gesunken → ... unverändert im Vergleich zum Vorjahr (2009)